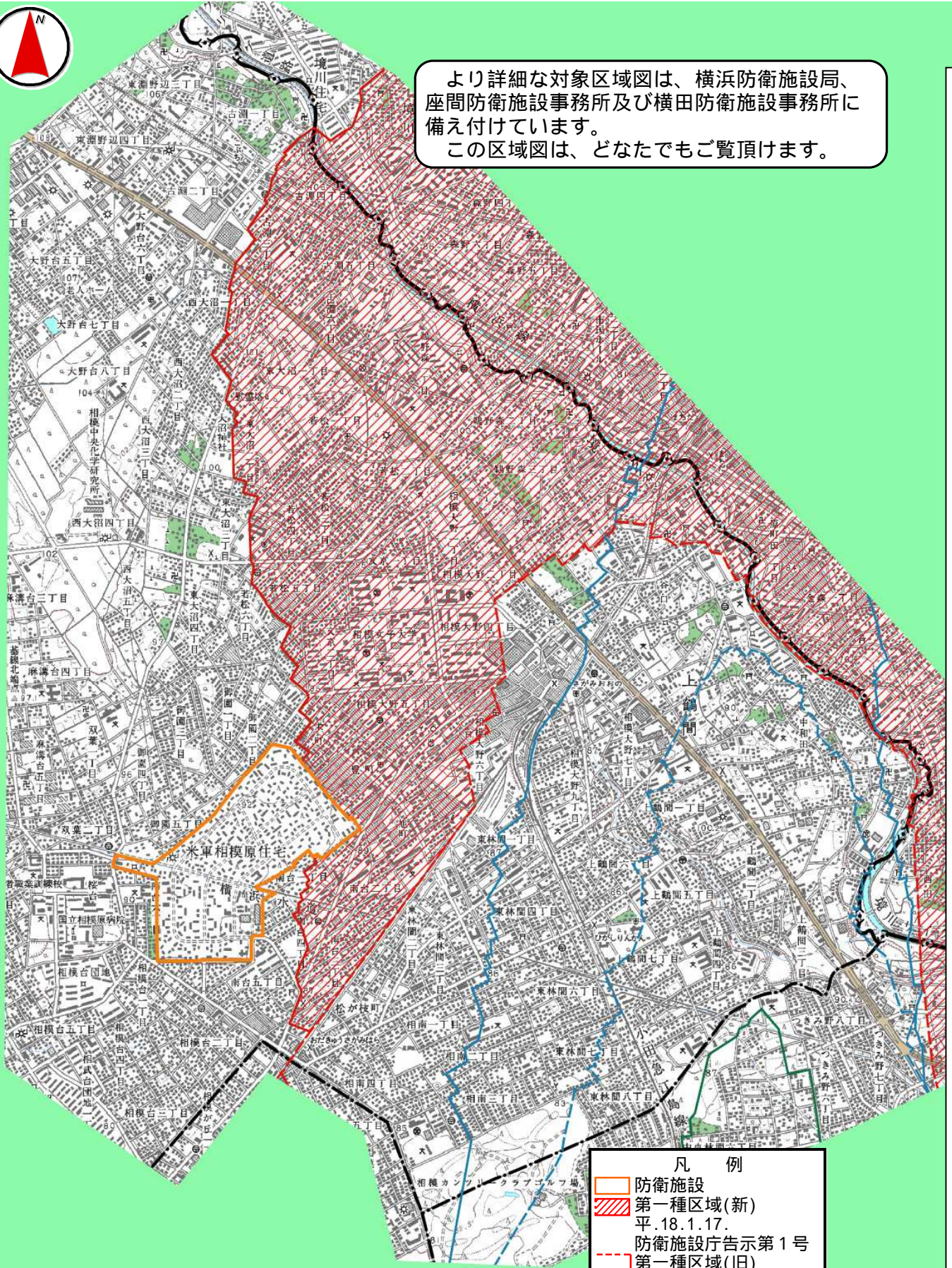


厚木飛行場における住宅防音工事対象区域図 (相模原市)



より詳細な対象区域図は、横浜防衛施設局、
座間防衛施設事務所及び横田防衛施設事務所に
備え付けています。
この区域図は、どなたでもご覧頂けます。



- 凡 例
- 防衛施設
 - 第一種区域(新)
平.18.1.17.
防衛施設庁告示第1号
 - 第一種区域(旧)
 - 工法区分線(新)
 - 工法区分線(旧)

「この地図は、国土地理院長の承認を得て、同院発行の数値地図25000(地図画像)を複製したものである。(承認番号 平17総複、第705号)」

