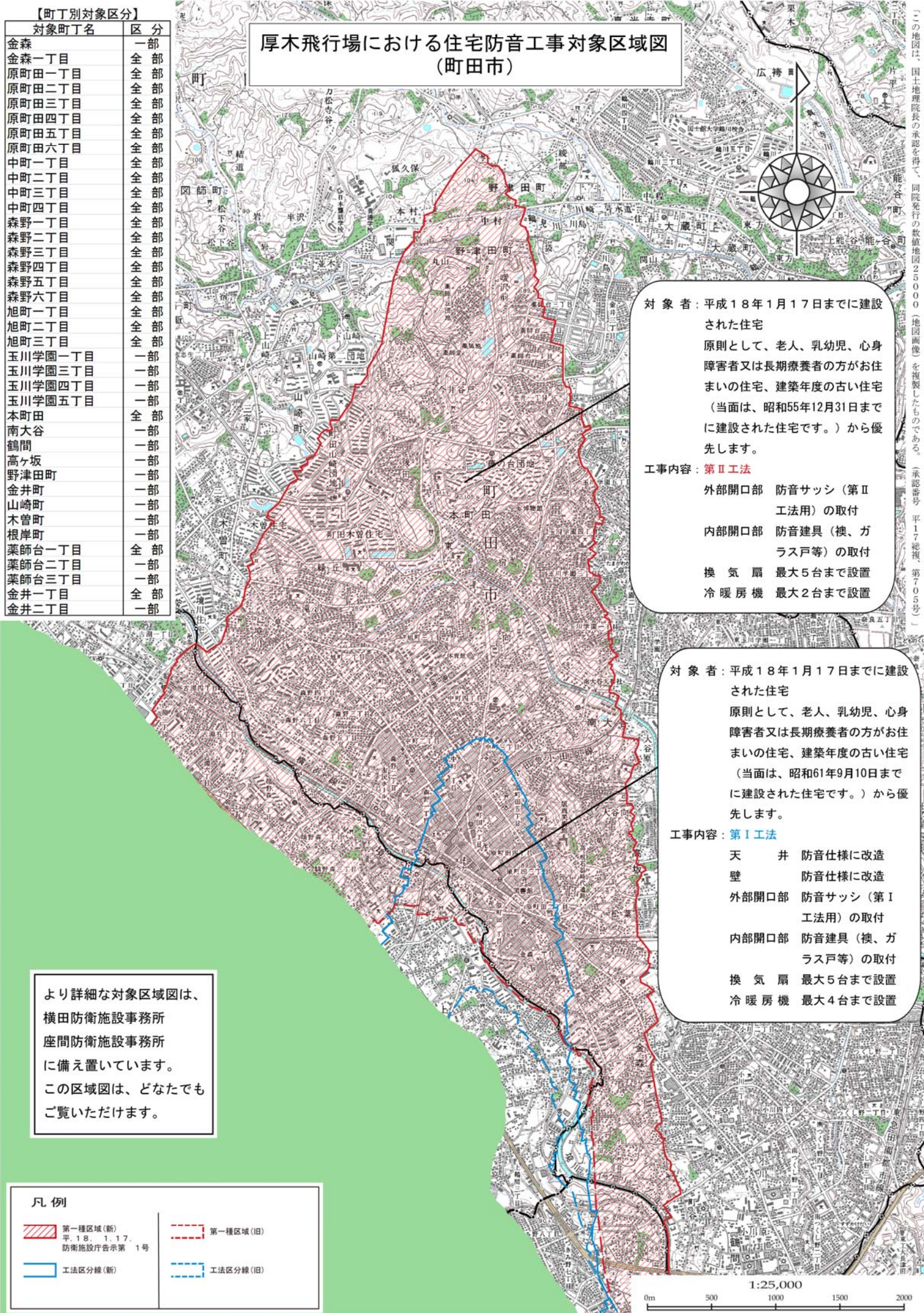


【町丁別対象区分】

| 対象町丁名   | 区分 |
|---------|----|
| 金森      | 一部 |
| 金森一丁目   | 全部 |
| 原町一丁目   | 全部 |
| 原町二丁目   | 全部 |
| 原町三丁目   | 全部 |
| 原町四丁目   | 全部 |
| 原町五丁目   | 全部 |
| 原町六丁目   | 全部 |
| 中町一丁目   | 全部 |
| 中町二丁目   | 全部 |
| 中町三丁目   | 全部 |
| 中町四丁目   | 全部 |
| 森野一丁目   | 全部 |
| 森野二丁目   | 全部 |
| 森野三丁目   | 全部 |
| 森野四丁目   | 全部 |
| 森野五丁目   | 全部 |
| 森野六丁目   | 全部 |
| 旭町一丁目   | 全部 |
| 旭町二丁目   | 全部 |
| 旭町三丁目   | 全部 |
| 玉川学園一丁目 | 一部 |
| 玉川学園三丁目 | 一部 |
| 玉川学園四丁目 | 一部 |
| 玉川学園五丁目 | 一部 |
| 本町田     | 全部 |
| 南大谷     | 一部 |
| 鶴間      | 一部 |
| 高ヶ坂     | 一部 |
| 野津田町    | 一部 |
| 金井町     | 一部 |
| 山崎町     | 一部 |
| 木曾町     | 一部 |
| 根岸町     | 一部 |
| 薬師台一丁目  | 全部 |
| 薬師台二丁目  | 一部 |
| 薬師台三丁目  | 一部 |
| 金井一丁目   | 全部 |
| 金井二丁目   | 一部 |

厚木飛行場における住宅防音工事対象区域図  
(町田市)



対象者：平成18年1月17日までに建設された住宅  
原則として、老人、乳幼児、心身障害者又は長期療養者の方がお住まいの住宅、建築年度の古い住宅（当面は、昭和55年12月31日までに建設された住宅です。）から優先します。

工事内容：第Ⅱ工法  
外部開口部 防音サッシ（第Ⅱ工法用）の取付  
内部開口部 防音建具（襖、ガラス戸等）の取付  
換気扇 最大5台まで設置  
冷暖房機 最大2台まで設置

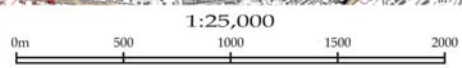
対象者：平成18年1月17日までに建設された住宅  
原則として、老人、乳幼児、心身障害者又は長期療養者の方がお住まいの住宅、建築年度の古い住宅（当面は、昭和61年9月10日までに建設された住宅です。）から優先します。

工事内容：第Ⅰ工法  
天井 防音仕様に改造  
壁 防音仕様に改造  
外部開口部 防音サッシ（第Ⅰ工法用）の取付  
内部開口部 防音建具（襖、ガラス戸等）の取付  
換気扇 最大5台まで設置  
冷暖房機 最大4台まで設置

より詳細な対象区域図は、横田防衛施設事務所座間防衛施設事務所に備え置いています。この区域図は、どなたでもご覧いただけます。

凡例

|  |                                      |  |          |
|--|--------------------------------------|--|----------|
|  | 第一種区域(新)<br>平.18.1.17.<br>防衛施設庁告示第1号 |  | 第一種区域(旧) |
|  | 工法区分線(新)                             |  | 工法区分線(旧) |



この地図は、国土地理院長の承認を得て、同院発行の数値地図25000「地図画像」を複製したものである。(承認番号 平17総機、第705号)